

Станция для бургеров и хот-догов «Бавария»



готовое решение для бизнеса

Станции для бургеров и хот-догов используют:

- Стрит-фуд
- АЗС
- Кафе
- Бистро
- На фудкортах



» По данным NPD Group самым динамично развивающимся сегментом в 2017 году стал фаст-фуд. Его прирост составил 13% по России и 7% по Москве.

Оборудованию
Атеси доверяют:



Станции для бургеров и хот-догов «Бавария»



✓ обеспечивает хранение пищевых продуктов в охлажденном состоянии;

✓ вмещает оборудование, необходимое для приготовления хот-догов и бургеров;

✓ может быть использована как для стационарной, так и уличной торговли.

Станция для бургеров и хот-догов «Бавария» БХС-900.700-02

комбигриль

защитное стекло

контактный гриль



нейтральная ниша
для хранения
инвентаря

охлаждаемые ящики

технический отсек

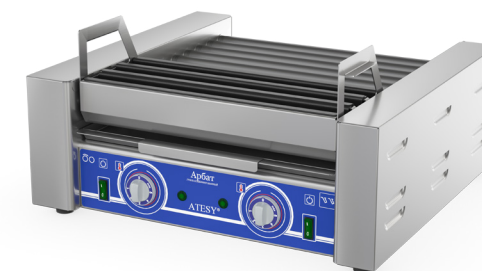
Габариты: 900 × 750 × 1450(1) мм
Напряжение: 220 В
**Подключаемая
мощность:** 4 кВт
Температура: +2...+6°C

Станция дополнительно
комплектуется:



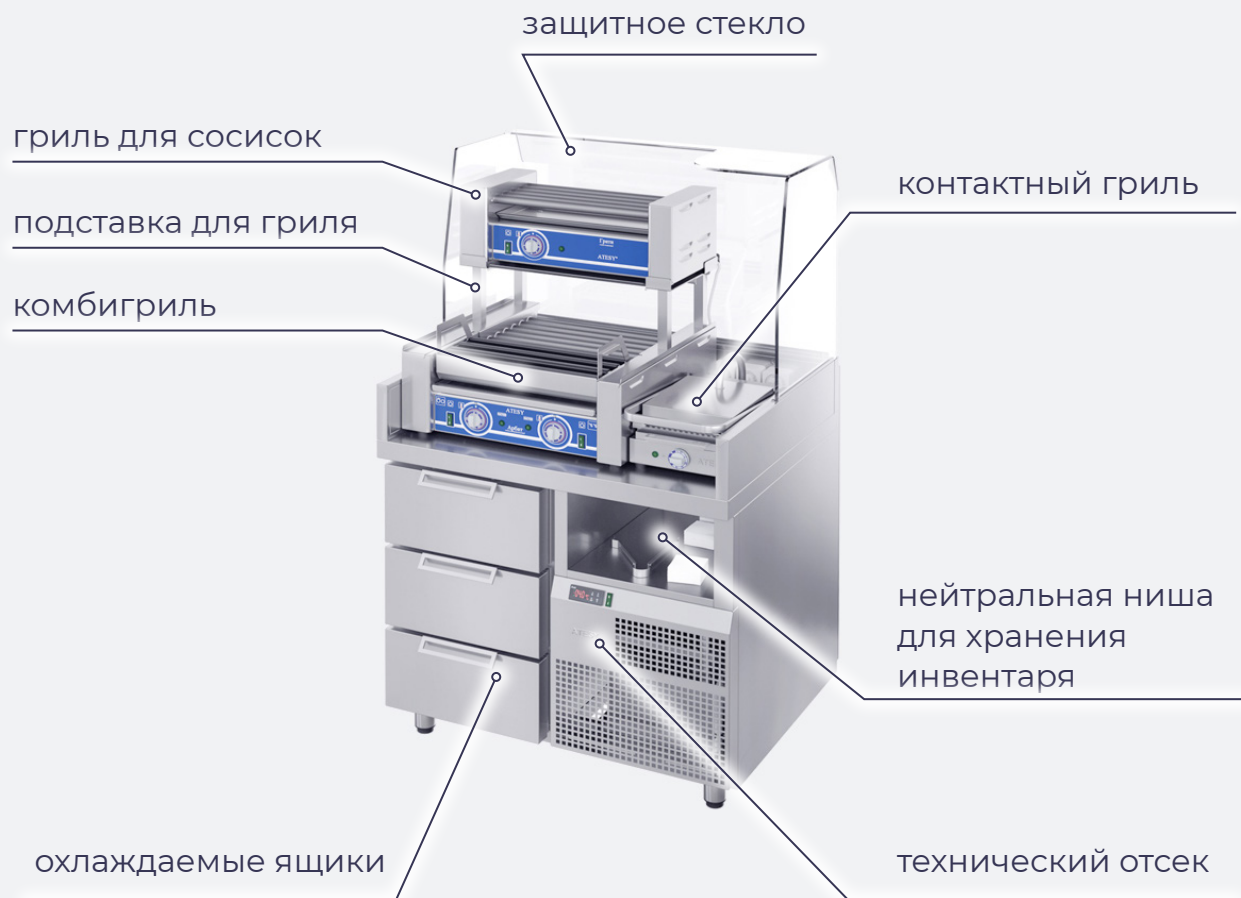
**ГРИЛЬ
КОНТАКТНЫЙ
МАЭСТРО** для подогрева булочек.
ГК-1/1.55Г, ГК-1/1.55Р

Габариты: 250 × 423 × 210 мм
**Верхние
поверхность:** Рифленные
**Нижняя
поверхность:** Гладкая или
рифленая



**КОМБИ-ГРИЛЬ ДЛЯ
СОСИСОК И КОТЛЕТ**
АРБАТ для обжарки котлет и сосисок.
АРБАТ КГ-7.3-570-01
Габариты: 585 × 535 × 300 мм
Напряжение: 220 В

Станция для бургеров и хот-догов «Бавария» БХС-900.700-02 плюс



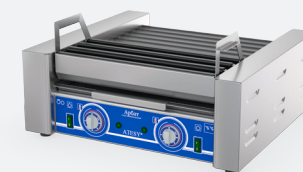
Габариты: 900 × 750 × 1575(1) мм
Напряжение: 220 В
Подключаемая мощность: 4 кВт
Температура: +2...+6°C

Станция дополнительно комплектуется:



**ГРИЛЬ
КОНТАКТНЫЙ
МАЭСТРО** для подогрева булочек.
ГК-1/1.55Г, ГК-1/1.55Р

Габариты: 250 × 423 × 210 мм
Верхние поверхности: Рифленные
Нижняя поверхность: Гладкая или рифленая



**КОМБИ-ГРИЛЬ ДЛЯ
СОСИСОК И КОТЛЕТ
АРБАТ** для обжарки котлет и сосисок.
АРБАТ КГ-7.3-570-01

Габариты: 585 × 535 × 300 мм
Напряжение: 220 В



**ГРИЛЬ РОЛИКОВЫЙ ДЛЯ
СОСИСОК ГРАТИ**

ГРАТИ-5440-02

Роликовый гриль предназначен для обжаривания сосисок, сарделек, мясных и рыбных батончиков цилиндрической формы диаметром не менее 18 мм.

Габариты: 585 × 265 × 225 мм
Напряжение: 220 В
Масса: 10,3 кг

Станция для бургеров и хот-догов «Бавария» БХС-1235.700-02



Габариты: 1235 × 750 × 1450(1) мм
Напряжение: 220 В
Подключаемая мощность: 4 кВт
Температура: +2...+6°C

Станция дополнительно комплектуется:



**ГРИЛЬ
КОНТАКТНЫЙ
МАЭСТРО** для подогрева булочек.
ГК-1/1.55Г, ГК-1/1.55Р

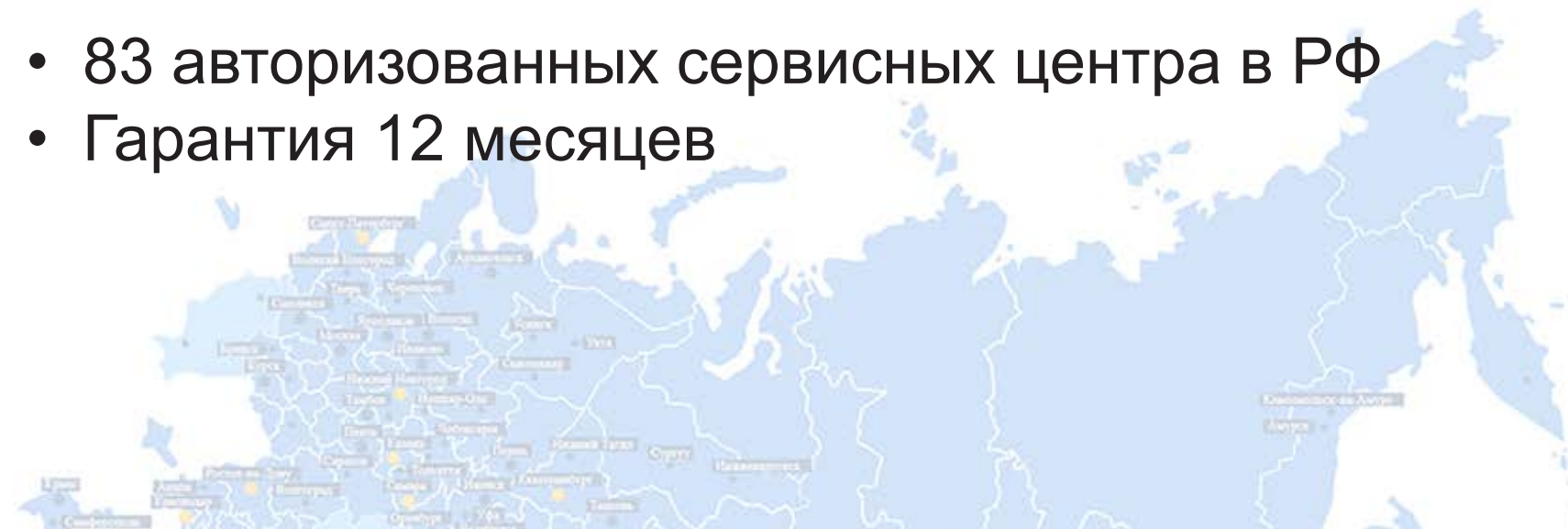
Габариты: 250 × 423 × 210 мм
Верхние поверхности: Рифленные
Нижняя поверхность: Гладкая или рифленая



**КОМБИ-ГРИЛЬ ДЛЯ СОСИСОК И КОТЛЕТ
АРБАТ** для обжарки котлет и сосисок.
АРБАТ КГ-7.3-570-01
Габариты: 585 × 535 × 300 мм
Напряжение: 220 В

Гарантия на станцию для бургеров и хот-догов «Бавария»

- 83 авторизованных сервисных центра в РФ
- Гарантия 12 месяцев



3

собственных
завода

10

филиалов

207

дилеров и
дистрибьюторов



**Позвоните нашему региональному
менеджеру, чтобы узнать
специальные условия в вашем регионе**

8 (800) 707-90-95

8 (495) 995-95-99

многоканальный телефон

E-mail:info@atesy.info

www.atesy.ru

Центральный офис:

140000, Московская область,
Люберцы, Красная 1, кор.

Литера Б, Б1

Режим работы:

Пн.-Пт. с 9-00 до 18-00